

BONNET

suministros y maquinarias

50

años

protección
laboral

Catálogo
de Productos
2023

índice

Para llegar hasta el artículo deseado **seleccione la familia** asociada y automáticamente accederá a la página correspondiente.

- amés
- auriculares
- calzado de seguridad
- gafas protectoras
- guantes
- mascarillas
- protección física
 - chaleco
 - faja
- protección soldar
 - chaqueta
 - manguito
 - delantal
 - capucha
 - polainas
- rodilleras



6 recomendaciones básicas

- Si ejecutas o presencias trabajos con salpicaduras, deslumbramientos, etc., utiliza gafas de seguridad.
- Si hay riesgo de lesiones para tus pies, no dejes de utilizar el calzado de seguridad.
- Protege tus vías respiratorias y oídos.
- Si vas a trabajar en altura, utiliza los arneses que cumplen con los estándares europeos.
- El trabajo con máquinas puede superar el límite de decibelios , utiliza los auriculares.
- Las fajas elásticas evitan la lesión lumbar, la más común en el trabajo.

NORMATIVAS ARNESES Y CINTURONES

Los arneses y cinturones de seguridad cumplen distintas normas dependiendo del campo de aplicación y de su objetivo.

EN 358: Cinturones de posicionamiento. Sirven para mantenerse en la posición de trabajo o para acotar la distancia para evitar llegar a la zona donde podría producirse una caída (por ejemplo en trabajos sobre tejados planos).

EN 361: Arnés anticaídas para situaciones en que existe riesgo de caída y para el rescate en caso de caída (trabajos en torres, construcción, mástiles ...). Los puntos de conexión se sitúan en la espalda o en el pecho.

OTRAS NORMATIVAS:

EN 354: Elementos de amarre.

EN 355: Absorbedores de energía.

EN 362: Equipos de protección individual contra caídas de altura. Mosquetón.

EN 795: Dispositivos de anclaje.

Arnés **ARN-ST200**

Ref. 03760900



Arnés de uso estándar de 45 mm. de ancho.
1 punto de anclaje (dorsal).
3 puntos de ajuste (muslos y pectoral).
Incluye una eslinga de 1,5 m. y 2 mosquetones.
Bolsa de transporte y almacenamiento.

Arnés **ARN-PRO200**

Ref. 03760905



Arnés de uso profesional de 45 mm. de ancho.
2 puntos de anclaje (dorsal y frontal).
6 puntos de ajuste (muslos, pectorales y cintura).
Incluye una eslinga de 1,5 m. y 2 mosquetones.
Bolsa de transporte y almacenamiento.

Arnés **ARN-PRO400**

Ref. 03760910



Arnés de uso profesional de 45 mm. de ancho.
3 puntos de anclaje (dorsal y 2 frontales) + cinturón de posicionamiento.
6 puntos de ajuste.
Incluye una eslinga de 1,5 m. y 2 mosquetones.
Bolsa de transporte y almacenamiento.



PROTECCIÓN AUDITIVA

El riesgo de daños causados por el ruido no tiene sólo que ver con el nivel acústico sino también con la duración de la exposición a dicho ruido. La frecuencia (tanto un tono alto como un tono bajo) también puede ser un factor, así como el tipo de ruido (p. ej. si se trata de un ruido de impacto o de otro tipo).

El ruido que hace daño es una combinación de un nivel de ruidos alto y su tiempo de exposición (fábricas, obras, talleres...). **No utilizar una protección de ruidos, ocasiona daños irreversibles al oído.**

El ruido en el trabajo puede costarnos mucho más que la audición. Hay pruebas que demuestran que la exposición al ruido afecta al sistema cardiovascular, lo que se traduce en una liberación de adrenalina que, a su vez, está asociada con el estrés y con el incremento de la tensión. Esto implica que el ruido en el trabajo, incluso en niveles muy bajos, puede ser un factor causante del estrés laboral.



Auricular **Avendi 27 dB**

Ref. 54810780



Protege contra la exposición a altos niveles de ruido, ligero, duradero y cómodo. Banda ajustable para la cabeza.

Protección 27dB.

Auricular **Peltor H510A**

Ref. 54810600

Muy versátil, poco peso, gran protección. Perfil ligero en el exterior y profundidad en el interior. Perfecto para entornos industriales con ruido poco intenso talleres, chapa, imprentas, aire libre, jardinería, ocio... Este modelo incorpora resorte de acero inoxidable con almohadilla de relleno blando.



Auricular **Peltor H4**

Ref. 54810500



Extremadamente ligero y confortable. Apropiado para niveles de ruido moderado y para actividades deportivas, bricolaje, etc...

Atenuación: 24 dB (SNR)

Auricular **3M 1435**

Ref. 54810300



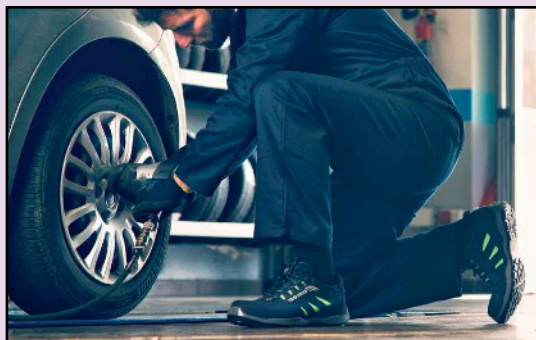
Eliminación de transmisión de sonidos gracias a sus interiores moldeados que maximizan el espacio. Almohadillas de sellado suaves y de gran comodidad

Atenuación: 25 dB (SNR)

NORMATIVA DE CALZADO DE SEGURIDAD

Categoría de seguridad: Características del Calzado

- SB**Requerimientos Básicos; Puntera:
- Resistente a impactos 200 Julios
 - Resistente al aplastamiento por compresión de 15 Kn
- S1****SB** + Parte trasera cerrada, propiedades antiestáticas, absorción de energía en la zona del tacón.
- S2****S1** + resistencia a la penetración del agua y absorción de la zona superior (corte del calzado).
- S3****S2** + resistencia a la perforación de la suela, suela con resaltes.
- P** Resistencia de la suela a la perforación.
- HRO** Resistencia al calor por contacto
- SRC** Resistencia al deslizamiento.



Tecnologías

Dry'n Air

Sistema pies secos Dry'n Air: tecnología patentada por **Base Protection** que garantiza la recirculación del aire en el zapato: puede estar integrada en la suela (Línea Platinum) o en la plantilla anatómica extraíble (Líneas Record, Planet y Miss Base).



El aire fresco que entra por el collarín trasero circula por los canales de la plantilla.



Al andar, la presión sobre el talón empuja el aire hacia delante, eliminando la humedad.



El aire caliente y húmedo es empujado hacia delante, eliminando el calor interno y manteniendo el pie seco.

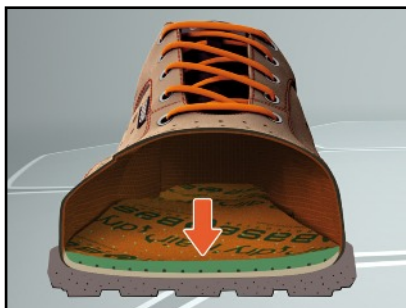
AirTech + TPU-Skin

Suela AirTech + tpu-skin: La auténtica suela antifatiga. Una exclusiva tecnología patentada por Base Protection, que permite reducir el grosor del piso, la parte más pesada y rígida de la suela, obteniendo valores nunca logrados anteriormente en el mercado.

Resultado: **mayor elasticidad y un elevado efecto amortiguador.**



La parte externa de la suela se reduce a una fina película de 0,2 milímetros de espesor. Una "piel" más resistente a las flexiones y a la abrasión.



Gracias a la mayor elasticidad y la menor presión sobre el metatarso parece que se camina por encima de una suave alfombra.

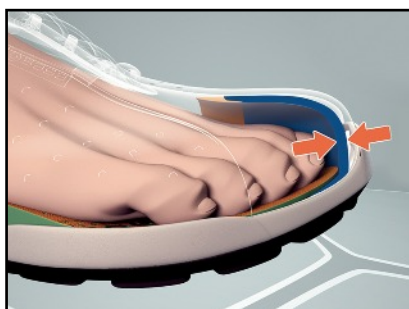


Con la reducción del grosor del piso, aumenta el espesor de la entresuela Airtech, suave y elástica, que amortigua y distribuye el peso del cuerpo.

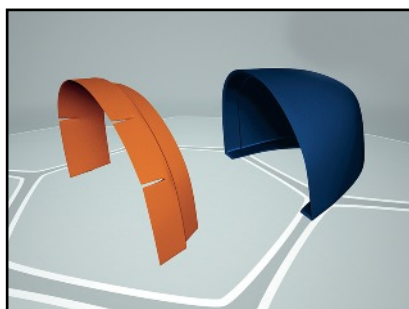


SlimCap

Puntera no metálica SlimCap: ligera, más elástica que las punteras metálicas, amagnética y termoaislante. **Garantiza un mayor confort sin descuidar la estética.**



Espesor reducido en la punta de 6,5 mm, entre los más bajos respecto a las punteras no metálicas del mercado: mayor espacio para los dedos.



Banda protectora perfectamente moldeada a la puntera: elimina el riesgo de que se despegue accidentalmente y las consecuentes presiones y dolores sobre los dedos.



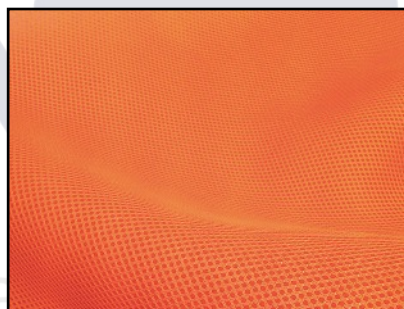
Sin presión en los dedos y sin dolor.

SmellStop

Forro 100% antibacteriano Smellstop: forro con tratamiento antibacteriano permanente que impide la proliferación de microorganismos, tales como bacterias y hongos responsables de los malos olores y micosis. Con SmellStop el pie permanece siempre sano.



Gracias al tratamiento antibacteriano permanente, SmellStop reduce el riesgo de infecciones y hongos causados por el sudor. La innovadora tecnología aporta al calzado un ambiente más higiénico y saludable,



El tratamiento está garantizado para toda la duración del calzado.

iDaptive

Es la tecnología revolucionaria realizada por Base Protection para la nueva línea de calzado Kaptiv

Idaptive: es el sistema inteligente que se adapta al pie para ofrecerte una increíble sensación de confort dinámico, tiene un comportamiento variable que cambia según el tipo de trabajo, para garantizar la seguridad y el confort en cada situación.



Garantiza un efecto antifatiga restituyendo parte de la energía absorbida, de una manera biomecánicamente compatible con el ciclo de la caminata.



Garantiza la adaptación instantánea a las diferentes condiciones de uso, gracias a la geometría variable del sistema.



Garantiza el control de la estabilidad en condiciones extremas manteniendo constantemente el pie y las articulaciones centradas, reduciendo los riesgos de trauma y esguinces.



Pol. Industrial los Majuelos, Calle Puntallana nº6.
C.P. 38108. La Laguna. Tenerife · Canarias, Spain
Tfno: +34 922 824 140 · Fax: +34 922 824 320

www.bonnet.es



Pol. Industrial Las Torres, Calle Arrecife nº 6.
C.P.35010. Las Palmas de G. Canaria. Canarias, Spain.
Tfno: +34 928 411 287 · Fax: +34 928 428 591



Calzado **SPORT SMART** Mod. B0155



Características Técnicas:

- Corte: Piel serraje afelpado.
- Plantilla: Fresh'n Flex.
- Suela: Defaticante Air Tech.
- Forro: Tejido 3D ultratranspirante.
- Puntera de acero.
- Categoría: S1 P SRC



Calzado **TITANIUM Soldador** Mod. B0410

Características Técnicas:

- Corte: Piel flor.
- Plantilla: Fresh'n Flex.
- Suela: Air Tech bidensidad PU/HRO.
- Forro: Tejido 3D ultratranspirante.
- Puntera de acero.
- Categoría: S3 HRO SRA



Calzado **LYCRA MECHANIC** Mod. B0440



Características Técnicas:

- Corte: Piel serraje afelpado.
- Plantilla: Fresh'n Flex.
- Suela: Air Tech bidensidad + PU/Tpu-Skin.
- Forro: Tejido 3D ultratranspirante.
- Puntera de acero.
- Categoría: S1 SRC



Calzado **GOLF** Mod. B0607



Características Técnicas:

Corte: Microfibra.
Plantilla: Fresh'n Flex + plantilla Dry'n Air.
Suela: Antifatiga Air Tech + Tpu-Skin con perfil bajo.
Forro: SmellStop 100% forro antibacteriano.
Puntera no metálica SlimCap.
Categoría: S1P SRC



Calzado **BE-POWERFUL** Mod. B0897

Características Técnicas:

Corte: Piel y tejido técnico hidrofugado con membrana OutDry impermeable.
Plantilla: Fresh'n Flex.
Suela: Antifatiga Air Tech + Tpu-Skin Tecnología Life Plus.
Forro: SmellStop 100% forro antibacteriano.
Puntera no metálica SlimCap.
Categoría: S3 WR SRC



Calzado **BE-JOY** Mod. B0874



Características Técnicas:

Corte: Piel engrasada hidrofugada.
Plantilla: Fresh'n Flex.
Suela: Air Tech bidensidad + PU/Tpu-Skin.
Forro: SmellStop 100% forro antibacteriano.
Puntera no metálica SlimCap.
Categoría: S3 SRC



Calzado **PULSAR** Mod. B0952

Características Técnicas:

Corte: Tejido técnico hidrofugado 3D.
Plantilla: Fresh'n Flex.
Suela: Antifatiga Air Tech.
Forro: SmellStop 100% forro antibacteriano.
Puntera no metálica SlimCap.
Categoría: S1 P SRC



Calzado **FRISBEE** Mod. B0647



Características Técnicas:

Corte: Microfibra.
Plantilla: Fresh'n Flex + plantilla Dry'n Air.
Suela: Antifatiga Air Tech + Tpu-Skin con perfil bajo.
Forro: SmellStop 100% forro antibacteriano.
Puntera no metálica SlimCap.
Categoría: S1 P ESD SRC



Calzado **JUMP** Mod. B0615

Características Técnicas:

Corte: Tejido técnico 3D.
Plantilla: Fresh'n Flex + Dry'n Air con recirculación de aire antifatiga.
Suela: Air Tech bidensidad + PU/Tpu-Skin.
Forro: SmellStop 100% forro antibacteriano.
Puntera no metálica SlimCap.
Categoría: S1 P SRC



Calzado **SMASH** Mod. B0672



Características Técnicas:

Corte: Piel serraje afelpado.
Plantilla: Fresh'n Flex + plantilla Dry'n Air.
Suela: Antifatiga Air Tech + Tpu-Skin con perfil bajo.
Forro: SmellStop 100% forro antibacteriano.
Puntera no metálica SlimCap.
Categoría: S1 P SRC



Calzado **CLIMB** Mod. B0618

Características Técnicas:

Corte: Piel serraje afelpado.
Plantilla: Fresh'n Flex + plantilla Dry'n Air.
Suela: Antifatiga Air Tech + Tpu-Skin con perfil bajo.
Forro: SmellStop 100% forro antibacteriano.
Puntera no metálica SlimCap.
Categoría: S1 P SRC



K-BALANCE B1006A

Línea KAPTIV™ El primer calzado con confort dinámico

Plantilla anatómica extraíble y perfumada, con recirculación de aire. Está dotada con un sistema de canales y agujeros que favorecen la circulación de aire entre el pie y la suela. RESULTADO: **máxima transpirabilidad y pie seco.**

Forro de **tela técnica 3D** para una máxima transpirabilidad con **tratamiento antibacteriano**: reducción permanente de olor
=> combate la proliferación de bacterias y **derrota a los malos olores**

Sistema de cierre regulable.



Puntera de aluminio resistente a la abrasión para una mayor duración.

Inserto de tela balística **0 mm de perforación Nueva norma 20345:2011** (4,5mm uñas - fuerza 1100 Newton).

Idaptive: Sistema inteligente y activo con aspecto variable **para un confort dinámico**. Se adapta a las diversas condiciones de uso del calzado: disipa la energía, estabiliza la caminata, ayuda a adquirir una postura correcta y coloca el pie en su eje, reduciendo el riesgo de traumas o esguinces.

Estabiliza el pie

El sistema mantiene el **pie centrado** incluso en los **movimientos de supinación y pronación**, proporcionando un beneficio para las articulaciones del cuerpo.

Disipa la energía

Aligerando las articulaciones y restaurando las condiciones biomecánicas óptimas. Cuánto más fuerte sea el impacto, más energía disipa el sistema.

Amortigua el movimiento

El sistema **absorbe gradualmente la energía** producida entre el impacto del pie y el impacto contra la superficie, **reduciendo al máximo la sensación de shock**.

Devuelve

La cantidad justa de energía a una velocidad compatible **con los movimientos del pie**.

Características Técnicas:

Corte: Tejido transpirante.

Plantilla: Fresh'n Flex + plantilla Dry'n Air Omnia.

Suela: Bidensidad PU/Caucho nitrilo HRO.

Forro: SmellStop 100% forro antibacteriano.

Puntera de aluminio.

Categoría: S1 P HRO SRC



TF

www.bonnet.es

GC

Pol. Industrial los Majuelos, Calle Puntallana nº6.
C.P. 38108. La Laguna. Tenerife · Canarias, Spain
Tfno: +34 922 824 140 · Fax: +34 922 824 320

Pol. Industrial Las Torres, Calle Arrecife nº 6.
C.P.35010. Las Palmas de G. Canaria. Canarias, Spain.
Tfno: +34 928 411 287 · Fax: +34 928 428 591

K-TREK B1005B

Línea KAPTIV™ El primer calzado con confort dinámico

Plantilla anatómica extraíble y perfumada, con recirculación de aire. Está dotada con un sistema de canales y agujeros que favorecen la circulación de aire entre el pie y la suela. RESULTADO: **máxima transpirabilidad y pie seco.**

Forro de **tela técnica 3D** para una máxima transpirabilidad con **tratamiento antibacteriano**: reducción permanente de olor
=> combate la proliferación de bacterias y **derrota a los malos olores**

Sistema de cierre **BOA®** Microregulable, fácil de abrir y de cerrar, ajuste constante

Puntera de aluminio resistente a la abrasión para una mayor duración.



Inserto de tela balística **0mm de perforación Nueva norma 20345:2011** (4,5mm uñas - fuerza 1100 Newton).

Idaptive: Sistema inteligente y activo con aspecto variable **para un confort dinámico**. Se adapta a las diversas condiciones de uso del calzado: disipa la energía, estabiliza la caminata, ayuda a adquirir una postura correcta y coloca el pie en su eje, reduciendo el riesgo.

Estabiliza el pie

El sistema mantiene el **pie centrado** incluso en los **movimientos de supinación y pronación**, proporcionando un beneficio para las articulaciones del cuerpo.

Amortigua el movimiento

El sistema **absorbe gradualmente la energía** producida entre el impacto del pie y el impacto contra la superficie, **reduciendo al máximo la sensación de shock**.

Disipa la energía

Aligerando las articulaciones y restaurando las condiciones biomecánicas óptimas. Cuanto más fuerte sea el impacto, más energía disipa el sistema.

Devuelve

La cantidad justa de energía a una velocidad compatible **con los movimientos del pie**.

Características Técnicas:

Corte: Tejido transpirante.

Plantilla: Fresh'n Flex + plantilla Dry'n Air Omnia.

Suela: Bidensidad PU/Caucho nitrilo HRO.

Forro: SmellStop 100% forro antibacteriano.

Puntera de aluminio.

Categoría: S1 P HRO SRC



Pol. Industrial los Majuelos, Calle Puntallana nº6.
C.P. 38108. La Laguna. Tenerife · Canarias, Spain
Tfno: +34 922 824 140 · Fax: +34 922 824 320

www.bonnet.es



Pol. Industrial Las Torres, Calle Arrecife nº 6.
C.P.35010. Las Palmas de G. Canaria. Canarias, Spain.
Tfno: +34 928 411 287 · Fax: +34 928 428 591

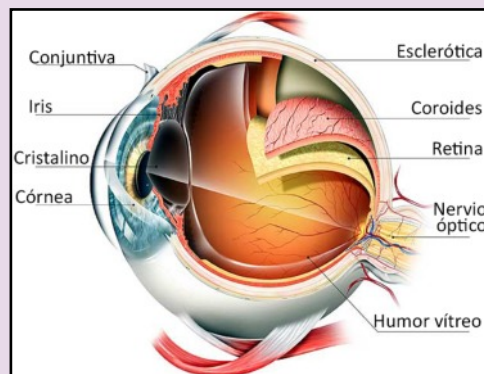
PROTECCIÓN VISUAL

La visión es uno de los sentidos más preciados que tiene el hombre, su falta es determinante para la adaptación social pero su disminución o pérdida parcial, también provoca severos cambios en la actitud de la persona con su entorno.

Todos los Elementos de Protección Personal (EPP) fueron creados con el objeto de evitar que, ante la ocurrencia de un accidente, no existan o se minimicen las posibles lesiones que este pudiera producir.

Es por ello que resulta necesario, especialmente en el caso del cuidado de nuestros ojos, utilizar de **forma permanente** la protección durante la realización de los trabajos.

Para ello, la protección ocular debe cumplir requerimientos, teniendo en cuenta que solo son aptos para su uso aquellos EPP que se encuentran en correctas condiciones



Gafa Bollé Blast Ref. 24050900



Protección:

Aplicación: Protección química contra las salpicaduras de líquido y gotitas líquidas: Puede ser una gafa panorámica o una pantalla facial.

Autoriza la utilización para las partículas lanzadas a gran velocidad a una temperatura extrema.

Impacto de velocidad media, resiste una bola de 6 mm y de 0,86 g a 120 m/s

Filtros de protección de radiaciones ultravioletas. Buen reconocimiento de los colores del usuario.

Metal fundido y sólidos calientes

Gafa Bollé Chopper Ref. 24050905



Protección:

Filtros de protección de radiaciones ultravioletas.

Color de los oculares: incoloro.

Buen reconocimiento de los colores del usuario.

Niveles de aplicación: 2-1,2, 2C-1,2.

Impacto de baja velocidad, resiste una bola de 6 mm y de 0,86 g a 45 m/s.

Autoriza la utilización para las partículas lanzadas a gran velocidad a una temperatura extrema.

TF

www.bonnet.es

GC



Gafa **Bollé Cobra** Ref. 24050915

**Protección:**

Aplicación: Protección química contra las salpicaduras de líquido y gotitas líquidas: Puede ser una gafa panorámica o una pantalla facial.

Impacto de baja velocidad, resiste una bola de 6 mm y de 0,86 g a 45 m/s

Autoriza la utilización para las partículas lanzadas a gran velocidad a una temperatura extrema.

Filtros de protección de radiaciones ultravioletas

Gafa **Bollé Contour**

Protección:

Aplicación: Protección química contra las salpicaduras de líquido y gotitas líquidas: Puede ser una gafa panorámica o una pantalla facial.

Autoriza la utilización para las partículas lanzadas a gran velocidad a una temperatura extrema.

Impacto de velocidad media, resiste una bola de 6 mm y de 0,86 g a 120 m/s

Filtros de protección de radiaciones ultravioletas. Buen reconocimiento de los colores del usuario.

Metal fundido y sólidos calientes

**Contpol - Polarizada**
Ref. 24050930**Protección:**

Aplicación: Protección química contra las salpicaduras de líquido y gotitas líquidas: Puede ser una gafa panorámica o una pantalla facial.

Impacto de baja velocidad, resiste una bola de 6 mm y de 0,86 g a 45 m/s

autoriza la utilización para las partículas lanzadas a gran velocidad a una temperatura extrema.

Filtro de protección contra las radiaciones solares industriales.

Recomendado para trabajos en el exterior, las protecciones EN172 garantizan un filtrado del 99,99% de las radiaciones solares ultravioletas

**Contpsf - Ahumada**
Ref. 24050940

TF



GC

Gafa **Bollé Mamba** Ref. 24051000



Protección:

Filtros de protección de radiaciones ultravioletas.
Buen reconocimiento de los colores del usuario.
Impacto de baja velocidad, resiste una bola de 6 mm y de 0,86 g a 45 m/s.
Autoriza la utilización para las partículas lanzadas a gran velocidad a una temperatura extrema.

Gafa **Bollé Silium** Ref. 24051060



Protección:

Filtro de protección contra las radiaciones solares industriales.
Recomendado para trabajos en el exterior, las protecciones EN172 garantizan un filtrado del 99,99% de las radiaciones solares ultravioletas.
Impacto de baja velocidad, resiste una bola de 6 mm y de 0,86 g a 45 m/s

Gafa **Bollé Squal** Ref. 24051090



Protección:

Filtros de protección de radiaciones ultravioletas.
Buen reconocimiento de los colores del usuario.
Impacto de baja velocidad, resiste una bola de 6 mm y de 0,86 g a 45 m/s
Autoriza la utilización para las partículas lanzadas a gran velocidad a una temperatura extrema.



Pantalla **Bollé Protección Facial Policarbonato** Ref. 54035020

Protección:

Riesgo mecánico - Impacto de velocidad media, resiste una bola de 6 mm y de 0,86 g a 120 m/s
Calidad ocular.

Gafa **Bollé Tracker II** y **Adaptador óptico para graduar (opcional)**



Protección:

Ultraconfortable y técnica, TRACKER protege de todos los riesgos mecánicos, pero también de los riesgos químicos, lo que la convierte en un modelo exclusivo dentro de la gama de las gafas de patillas. Este tipo de protección está particularmente recomendado a las actividades donde la fuente de las radiaciones ultravioleta es predominante, como las lámparas de vapor de mercurio, actínicas o germicidas.

Tracpsi

Ref. 24051135



Sostracker

Ref. 24051120



* Ejemplo gafa Tracpsi con adaptador óptico

¿Qué gafa de protección laboral utilizaría si tengo la vista cansada (Presbicia), Hipermetropía, Miopía, Astigmatismo, etc...?

Gafa de **protección Reader monofocal**

Normas y Códigos

*EN 166 :. Resistencia al impacto probado con diámetro de partícula de 6 mm lanzados a una velocidad de 9 m / s

Montura y lentes

Marco con diseño atractivo y deportivo, elegante y moderno.

CR39 lente de la clase óptica 1 (uso continuo) .

Tamaño: Medio

Áreas de Uso

Industria general

Industria del metal (rectificado, torneado , fresado, para trabajar la madera)

Las áreas específicas de trabajo que requieren una alta resistencia a la abrasión.

Tiempo libre.

No es adecuado para

Actividades / puestos de trabajo donde los riesgos son mayores que las normas de seguridad relativas a la norma EN 166 o las mencionadas específicamente , o en áreas donde hay un riesgo de exposición a los rayos X o radiación nuclear



* Para uso continuo y cotidiano

| Dioptrías | Ref. |
|-----------|----------|
| +1,0 | 24055000 |
| +1,5 | 24055010 |
| +2,0 | 24055020 |
| +2,5 | 24055030 |
| +3,0 | 24055040 |



NORMATIVA DE SEGURIDAD



UNE- EN 388: Riesgos mecánicos Se aplica a todos los tipos de guantes de protección destinados a proteger de riesgos mecánicos ocasionados por abrasión, corte por cuchilla, perforación, rasgado. Aparte del obligatorio marcado "CE" conforme a lo dispuesto en el Real Decreto 1407/1992 y modificaciones posteriores, el guante puede ir marcado con los siguientes elementos.



UNE-EN 374: Protección a productos químicos y/o microorganismos. Esta norma establece los requisitos para los guantes destinados a la protección del usuario contra los productos químicos y/o microorganismos. Esta norma no establece requisitos de protección mecánica. Todos los guantes son de categoría 3.

| Niveles mínimos de rendimiento | 1 | 2 | 3 | 4 | 5 |
|--|-----|-----|------|------|----|
| Resist. a la abrasión (ciclos) | 100 | 500 | 2000 | 8000 | - |
| Resist. al corte por cuchilla (índice) | 1.2 | 2.5 | 5 | 10 | 20 |
| Resist. al rasgado (newtons) | 10 | 25 | 50 | 75 | - |
| Resist. a la perforación (newtons) | 20 | 60 | 100 | 150 | - |

| Nivel de paso | Calidad aceptable | Niveles de inspección |
|---------------|-------------------|-----------------------|
| Nivel 3 | < 0.65 | G1 |
| Nivel 2 | < 1.5 | G1 |
| Nivel 1 | < 4.0 | S4 |



UNE- EN 407: Riesgos térmicos de calor y fuego Tiene que ser usada para todos los guantes que protegen las manos contra el calor y/o las llamas, en una o más de las siguientes formas: fuego, calor de contacto, calor convectivo, calor radiante, pequeñas salpicaduras o grandes cantidades de metal fundido. Para consultar estas tablas visitar la página del Ministerio de Trabajo y Asuntos Sociales.
<http://www.mtas.es/>



| Niveles de resistencia a la permeabilidad | |
|---|-----------------------|
| T. Medio de penetración (min) | Niveles de prestación |
| > 10 | 1 |
| > 30 | 2 |
| > 60 | 3 |
| > 120 | 4 |
| > 240 | 5 |
| > 480 | 6 |

Guante PVC Azul Mod. G15023



Características:

Guante de PVC azul. Palma y dedos rugosos que mejoran el agarre. Interior confortable en malla de algodón. Recomendado para uso profesional en industrias con productos petrolíferos, aceites y grasas animales. También para trabajos mecánicos y en pesqueras.

| Talla | Ref. |
|-------|------------|
| 9 | 2459249509 |
| 10 | 2459249510 |

Guante Poliuretano Azul Mod. G8900

Características:

Guante en malla 100% de nylon. Palma revestida en poliuretano azul. Muy cómodo, ajustable y flexible. Excelente sensibilidad al tacto. Dorsal fresco.



EN388
4 Resistencia a la abrasión
1 Resistencia al corte de hoja
3 Resistencia al rasgado
1 Resistencia a la perforación



| Talla | Ref. |
|-------|------------|
| 7 | 2459250007 |



Guante Nitrilo Negro Mod. G348



EN388
3 Resistencia a la abrasión
1 Resistencia al corte de hoja
2 Resistencia al rasgado
2 Resistencia a la perforación

Características:

Guante en malla 100% de nylon.
Palma revestida en nitrilo negro.
Excelente sensibilidad al tacto. Dorso fresco.

| Talla | Ref. |
|-------|------------|
| 7 | 2459253007 |
| 8 | 2459253008 |
| 9 | 2459253009 |

Características:

Guante con palma en piel flor cerdo. Dorso en nylon spandex. Muy cómodo y ajustable en trabajos de manipulación con pesos, centros logísticos y almacenes. Muñequera con cierre de velcro.

| Talla | Ref. |
|-------|------------|
| 9 | 2459263009 |
| 10 | 2459263010 |

Guante Nitrilo Negro Mod. G7606



EN388
3 Resistencia a la abrasión
1 Resistencia al corte de hoja
1 Resistencia al rasgado
1 Resistencia a la perforación

Guante Poliester Nitrilo Mod. 300NB



EN388
2 Resistencia a la abrasión
1 Resistencia al corte de hoja
4 Resistencia al rasgado
1 Resistencia a la perforación

Características:

- Látex: presenta un alto nivel de comodidad, elasticidad y destreza.
- Impermeable al agua.
- Excelente agarre en seco y húmedo.
- Su soporte sin costuras proporciona confort y ergonomía.

| Talla | Ref. |
|-------|------------|
| 8 | 2459252408 |
| 9 | 2459252409 |



Guante **Poliester Nitrilo** Mod. 300



EN388
2 Resistencia a la abrasión
1 Resistencia al corte de hoja
4 Resistencia al rasgado
2 Resistencia a la perforación

Características:

- Látex: presenta un alto nivel de comodidad, elasticidad y destreza.
- Impermeable al agua.
- Látex de alta calidad Excelente agarre en seco y húmedo.
- Su soporte sin costuras proporciona confort y ergonomía.

| Talla | Ref. |
|-------|------------|
| 9 | 2459252309 |

Características:

- Látex: presenta un alto nivel de comodidad, elasticidad y destreza.
- Impermeable al agua.
- Látex de alta calidad Excelente agarre en seco y húmedo.
- Su soporte sin costuras proporciona confort y ergonomía.

Guante **Nylon Nitrilo** Mod. 370 NBR



EN388
4 Resistencia a la abrasión
1 Resistencia al corte de hoja
2 Resistencia al rasgado
1 Resistencia a la perforación

| Talla | Ref. |
|-------|------------|
| 6 | 2459254006 |
| 7 | 2459254007 |
| 8 | 2459254008 |

Guante **Algodón Nitrilo** Mod. 310 NR



EN388
2 Resistencia a la abrasión
1 Resistencia al corte de hoja
4 Resistencia al rasgado
2 Resistencia a la perforación

Características:

Guante flexible y sólido que permite trabajar con una gran destreza y presenta una gran resistencia frente a los desgarros
Protege la mano en entornos húmedos, o frente a las agresiones de detergentes o alcoholes
Transpirables en el dorso para reducir la sudoración
Superficie que garantiza una mayor sensibilidad y un mejor agarre .

| Talla | Ref. |
|-------|------------|
| 9 | 2459254209 |

Características:

- Protección química
- Resistencia al desgaste
- Resistencia mecánica
- Guante ligero, elástico y resistente a la deformación que no se deshilacha y conserva su forma durante más tiempo

| Talla | Ref. |
|-------|------------|
| 9 | 2459258009 |

Guante **Nitrilo Azul Templado** Mod. 720 L



EN388
3 Resistencia a la abrasión
1 Resistencia al corte de hoja
3 Resistencia al rasgado
2 Resistencia a la perforación



EN374-3
A Metanol
J n-Heptano
K Soda cáustica 40%
L Ácido sulfúrico 96%



Guante **Cuero Largos** Mod. 980 Soltig



EN388
2 Resistencia a la abrasión
1 Resistencia al corte de hoja
2 Resistencia al rasgado
2 Resistencia a la perforación



EN407 - Resistencia:
4 A la llama
1 Al calor por contacto
2 Al calor convectivo
4 A pequeñas salpicaduras

Características:

- Piel flor: es la parte externa de la piel. EPIDERMIS
- Flor cabra: piel con excelente tacto.
- Buenas propiedades mecánicas.
- Hilo KEVLAR: hilo resistente al corte y a la llama.
- Cartera serraje proporciona protección a el antebrazo.
- Tipo B: recomendado para soldadura TIG.

| Talla | Ref. |
|-------|------------|
| 9 | 2459266509 |
| 10 | 2459266510 |

Guante **Tipo soldar** Mod. 003

Características:

Crupón vacuno de calidad excepcional. Color rojo con forro interior, hilos ocultos mediante la colocación de pieles en las costuras, lo que impide que se quemen los cosidos. Largo 35 cm.



EN388
3 Resistencia a la abrasión
2 Resistencia al corte de hoja
3 Resistencia al rasgado
4 Resistencia a la perforación



EN407 - Resistencia:
4 A la llama
1 Al calor por contacto
3 Al calor convectivo
4 A pequeñas salpicaduras



| Talla | Ref. |
|-------|------------|
| 10 | 2459267010 |

Guante de **PVC y Latex**



EN388 - Resistencia:
4 A la abrasión
1 Al corte de hoja
2 Al rasgado
1 A la perforación

Características:

- PVC rojo con soporte.
- Denominado "tipo Campsa".
- Destinado a trabajos de manipulación con derivados del petróleo y aceites.

| Talla | Ref. |
|-------|----------|
| M | 24592620 |



Guante **Cuero Vacuno**

Características:

- Piel flor: es la parte externa de la piel. EPIDERMIS
- Flor vacuno: ofrece unas excelentes propiedades mecánicas.
- Pulgar reforzado Keystone: proporciona mayor protección en el pulgar.



EN388

- 2 Resistencia a la abrasión
- 1 Resistencia al corte de hoja
- 2 Resistencia al rasgado
- 2 Resistencia a la perforación



| Talla | Ref. |
|-------|------------|
| 9 | 2459698009 |

Guante **Cuero y Tela**



EN388

- 2 Resistencia a la abrasión
- 1 Resistencia al corte de hoja
- 2 Resistencia al rasgado
- 1 Resistencia a la perforación

Características:

- Piel flor: es la parte externa de la piel. EPIDERMIS.
- Flor cabra: ofrece unas excelentes propiedades mecánicas.
- Flexible y muy resistente.
- Proporciona excelente tacto.
- Dorso de algodón: fibra natural que permite la transpiración.

| Talla | Ref. |
|-------|------------|
| 9 | 2459700009 |
| 10 | 2459700010 |

Características:

- Nitrilo: caucho sintético de gran flexibilidad, ductilidad.
- Resistente aceites y lubricantes.
- Nylon fibra sintética muy resistente a la abrasión.
- El soporte sin costuras nos proporciona ergonomía y no provoca fatiga.
- Nitrilo alta calidad



EN388

- 4 Resistencia a la abrasión
- 1 Resistencia al corte de hoja
- 3 Resistencia al rasgado
- 2 Resistencia a la perforación

Guantes **Nitrilo Nylon**



| Talla | Ref. |
|-------|-----------|
| M | 24592525M |

TF



GC

3M Science. Applied to Life.™

Mascarilla con válvula FFP2 NR D 8822



La mascarilla de 3M 8822 ofrece una solución de protección ligera, cómoda y eficaz contra niveles medios de polvo y vapores. La forma convexa, el diseño de correa doble y la pinza para la nariz garantizan un uso cómodo en una amplia gama de tamaños de cara.

La forma convexa, el diseño de doble correa, la espuma para la nariz y el clip nasal aseguran un uso cómodo para rostros de todos los tamaños. **FFP2** - Protección fiable y eficaz contra partículas finas.

Ref.

42400980

La mascarilla de 3M™ 9928 ofrece una protección respiratoria ligera, eficaz, cómoda e higiénica contra polvo, niebla y humos metálicos y puede utilizarse durante mucho tiempo, dado que es resistente a la obstrucción con humos de soldadura.

FFP2 R D Protección fiable y eficaz contra partículas sólidas y/o líquidas no volátiles, ozono y niveles molestos de olores.

Anillo de junta interior blanda: Proporciona una sensación de firmeza, mejora el confort del usuario, puede limpiarse asépticamente.

3M™ Válvula Cool Flow™ - La válvula Cool Flow disminuye la acumulación de calor para proporcionar a los trabajadores una protección confortable, incluso en ambientes cálidos o húmedos.

Mascarilla con válvula - soldadura FFP2 R D 9928

Ref.

42401100



Mascarilla con válvula Vflex FFP2 NR 9162e



Ref.

42401300

- Diseño único de 3 paneles: Acomoda un mayor movimiento facial durante el habla
- El panel de la nariz mejora la compatibilidad con las gafas, mientras que el panel superior en relieve reduce el empañamiento.
- Innovadora lengüeta de la barbilla: Para facilitar la colocación y el ajuste del respirador en el rostro.
- **3M™ Válvula Cool Flow™** - La válvula Cool Flow disminuye la acumulación de calor para proporcionar a los trabajadores una protección confortable, incluso en ambientes cálidos o húmedos.

■ Bolsa de 15 unidades



Mascarilla con válvula Vflex FFP3 NR 9163e



3M Vflex™ es la nueva mascarilla FFP3 ligera, ergonómica y segura para la protección de las vías respiratorias. La comodidad se extiende alrededor de la boca, perfecta para seguir los movimientos de la boca.

Mascarilla con válvula, el nuevo **3m™ Cool Flow™** que mejora el confort de la respiración, ya que reduce la acumulación de calor y facilita la exhalación de aire caliente.

Descubre todas las ofertas de Dinamitek, tu punto de referencia para el bricolaje.

Ref.

42401340

■ Bolsa de 15 unidades



Mascarilla FFP2 KN95 **caja con 10 mascarillas.**
Clasificación FFP2 Europea.

Proteje contra agentes patógenos como el virus Covid-19.

Las Mascarilla FFP2 -KN95 nos ayudarán a protegernos de agentes biológicos patógenos(bacterias, virus, hongos, coronavirus ...) Aéreos.

Alta calidad y rendimiento.

Con banda nasal y doble correa elástica.

■ Caja de 10 unidades

Ref.

42401555

Mascarilla FFP2 / KN95



Form GAT_10-M04_version 00, effective since March 08th, 2020
Certificate of Compliance
No. 4G200407R_NEF0WB3



Standard:
EN 149:2001+A1:2009

CE
Issuance date: 07 April 2020
Expiry date: 06 April 2025

Mascarilla mediana 6212M con filtros A1P2



Ref.

42403000

Si necesita protección respiratoria A1P2 R fácil de usar y cómoda frente a vapores orgánicos y partículas, utilice el equipo 3M™ 6212M.

Son ligeros, económicos y fáciles de manejar, y están disponibles con distintas piezas de ajuste facial para adaptarse a sus necesidades.

Ideal para realizar distintas tareas habituales en los sectores industrial, agrícola, de construcción y de pintura.

El sistema de doble filtro está diseñado para que la resistencia a la respiración sea mínima y para distribuir el peso de forma uniforme y cómoda.

A su vez, el sistema de conexión tipo bayoneta permite acoplar los filtros fácilmente a la máscara. Cuentan con la válvula 3M™ Cool Flow™, que ayuda a reducir el calor y la humedad acumulados. Protegen frente a vapores orgánicos con un punto de ebullición superior a 65 °C y partículas.



Mascarilla mediana 4251+ con filtros FFA1P2 R D



La media máscara sin mantenimiento **3M™ 4251+** lista para usar es sencilla e integra filtros y un cartucho. El montaje de la válvula recién mejorado contribuye a reducir la resistencia a la respiración de exhalación y la pieza de sellado facial ceñida, texturizada y sin silicona es suave e hipoalérgica. Incluye una bolsa resellable para transportarla y guardarla de forma higiénica.

Ref.

42403100

Esta media máscara de tamaño mediano es duradera, de diseño resistente y con una pieza de ajuste facial de silicona estable, suave pero firme.

El mecanismo de **apertura rápida** con cierre permite quitarse y ponerse la máscara fácilmente al moverse entre zonas seguras y contaminadas. Esto significa que no tiene que quitarse el casco ni la pantalla facial para bajar o subir la máscara.

Con sistema de conexión tipo bayoneta, compatible con una amplia variedad de filtros que protegen frente a gases, vapores y partículas.



Mascarilla mediana silicona 6502 QR / Cierre rápido



Ref.

42403150

Mascarilla mediana completa 6800 S



Las máscaras completas reutilizables 3M™ de la serie 6000 incorporan una pantalla de policarbonato de gran tamaño y una pieza de ajuste facial suave, hipoalérgica y elastomérica.

Su sistema de conexión tipo bayoneta 3M™ permite usarlas con una amplia gama de filtros dobles ligeros de 3M. Estas máscaras completas ligeras cuentan con una válvula 3M™ Cool Flow™ y suspensión de cuatro correas.

Para proteger frente a gases, vapores y partículas.

Ref.

42406450



protección laboral

mascarillas

La media máscara reutilizable 3M™ 7502 tiene un diseño de conexión de doble filtro tipo bayoneta compatible con una amplia gama de filtros ligeros.

Cuenta con una válvula 3M™ Cool Flow™, una superficie de ajuste suave y cómoda y un arnés de cabeza exclusivo con correa ajustable opcional.

Al usarlas con el filtro de conexión tipo bayoneta 3M adecuado, pueden proteger frente a gases, vapores y partículas peligrosas.

Mascarilla mediana silicona 7502



| Ref. |
|----------|
| 42406500 |

Pantalla facial DFS1 Bollé antivaho - Lente antibacteriana

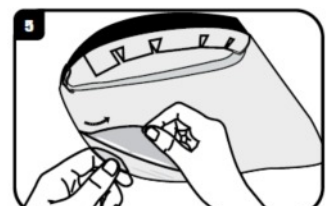
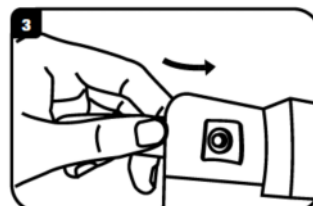
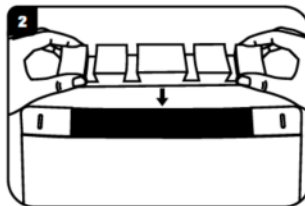
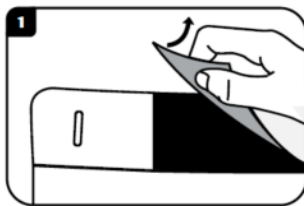
bolle
SAFETY



DFS1 es una pantalla facial accesible a todos que protege perfectamente contra las salpicaduras y gotitas.

Diseñada para adaptarse a las necesidades de todos, DFS1 es simple de usar, económica, protectora y puede ser usada sobre gafas.

| MODEL | VERSIONS | REFERENCES | LENS MARKINGS | FRAME MARKINGS | COATINGS |
|-------|---------------------|------------|---------------|----------------|----------|
| DFS1 | Facial screen Clear | PFSDFS1104 | CE | - | AF |
| | Support foam | | - | - | - |
| | Elastic headband | | - | - | - |



Filtro 3M 2135 P3R y 2138 P3R Partículas



Ref. 2135 P3R
21053800



Ref. 2138 P3R
21053820

El filtro de partículas **2138** protege contra las partículas sólidas y líquidas **P3R**, con una protección extra contra los gases orgánicos y ácidos, los vapores bajo límite, así como el ozono hasta 10 x TLV.

Apto para su uso con las mascarillas de media cara y de cara completa de las series **3M™ 6000** y **3M™ 7000**.

El filtro **3M™ 2135 P3R** ofrece protección frente a partículas sólidas y líquidas no volátiles, hasta 50 x VLA con media máscara.

Se conecta directamente a las piezas faciales con conexión tipo bayoneta (6200 y 7502).

TF

www.bonnet.es

GC

Pol. Industrial los Majuelos, Calle Puntallana nº6.
C.P. 38108. La Laguna. Tenerife · Canarias, Spain
Tfno: +34 922 824 140 · Fax: +34 922 824 320



Pol. Industrial Las Torres, Calle Arrecife nº 6.
C.P.35010. Las Palmas de G. Canaria. Canarias, Spain.
Tfno: +34 928 411 287 · Fax: +34 928 428 591

Chaleco amarillo fluorescente



- Chaleco 100% de poliéster tricot ansi 3m reflectante de alta visibilidad
- Chaleco de seguridad pública

Ref.

12060250

Faja de protección Tallas M, L, XL, XXL

Faja para apoyo de cintura y evitar lesiones laborales. Tirantes removibles con sujetadores ajustables. Con superficie de ule interna para prevenir el resbalamiento durante el uso. Con presillas interiores para que la faja no se arrugue ni muerda la piel.

Ref.

20507000



TF

Pol. Industrial los Majuelos, Calle Puntallana nº6.
C.P. 38108. La Laguna. Tenerife · Canarias, Spain
Tfno: +34 922 824 140 · Fax: +34 922 824 320

www.bonnet.es



GC

Pol. Industrial Las Torres, Calle Arrecife nº 6.
C.P.35010. Las Palmas de G. Canaria. Canarias, Spain.
Tfno: +34 928 411 287 · Fax: +34 928 428 591

NORMATIVA En 470

La ropa de protección para operaciones de soldeo y técnicas conexas, regulada por la Norma EN 470, protege al usuario contra pequeñas proyecciones de metal fundido, el contacto de corta duración con una llama y las radiaciones ultravioleta que se producen durante los procedimientos habituales de soldadura. Está destinada a utilizarse durante 8 horas diarias a temperatura ambiente.



Chaqueta de cuero Ref. 12501000



Manguito de cuero Ref. 41801000



ROPA PARA TRABAJOS DE SOLDADURA GENERAL Y SOLDADURA ESPECIALIZADA. AQUELLOS TRABAJOS DONDE SE REQUIERA UN RIESGO TERMICO HASTA TEMPERATURAS DE MAS DE 200º C.

Delantal de cuero Ref. 15150800



Capucha de cuero Ref. 09168000



Polainas de cuero Ref. 54591000



TF

Pol. Industrial los Majuelos, Calle Puntallana nº6.
C.P. 38108. La Laguna. Tenerife · Canarias, Spain
Tfno: +34 922 824 140 · Fax: +34 922 824 320

www.bonnet.es



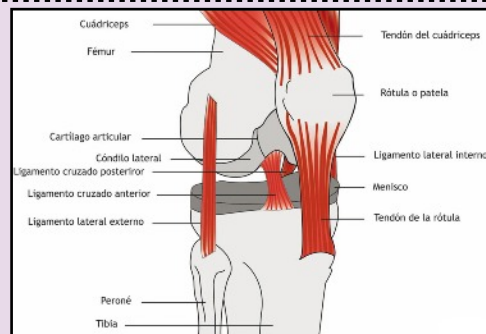
GC

Pol. Industrial Las Torres, Calle Arrecife nº 6.
C.P.35010. Las Palmas de G. Canaria. Canarias, Spain.
Tfno: +34 928 411 287 · Fax: +34 928 428 591

RODILLERAS

La rodilla es la articulación más grande del cuerpo. Una rodilla sana se mueve con facilidad y le permite caminar, girarse y realizar muchas otras actividades sin dolor. Para que la rodilla sea flexible, una compleja red de huesos, cartilago, ligamentos, músculos y tendones deben trabajar.

Los dolores de las articulaciones como la sinovitis en las rodillas y problemas de espalda pertenecen a las enfermedades profesionales más frecuentes y pueden ser evitadas utilizando rodilleras y fajas.



Rodillera **07358**

Ref. 60610085



Flexibles, de goma resistente antideslizante.
Cubren totalmente la rodilla
Fácil sujeción por medio de bandas de velcro elásticas
Presentación: Bolsa

Rodillera **Naranja**

Ref. 60610200

Rodillera profesional con cuatro botones "máxima sujeción".
Apta para todas las superficies. Presión distribuida, gran comodidad y amortiguación.



TF

Pol. Industrial los Majuelos, Calle Puntallana nº6.
C.P. 38108. La Laguna. Tenerife · Canarias, Spain
Tfno: +34 922 824 140 · Fax: +34 922 824 320

www.bonnet.es



GC

Pol. Industrial Las Torres, Calle Arrecife nº 6.
C.P.35010. Las Palmas de G. Canaria. Canarias, Spain.
Tfno: +34 928 411 287 · Fax: +34 928 428 591

BONNET

suministros y maquinarias



Pol. Industrial los Majuelos, Calle Puntallana nº6.
C.P. 38108. La Laguna. Tenerife · Canarias, Spain
Tfno: +34 922 824 140 · Fax: +34 922 824 320

TF

www.bonnet.es

GC

Contents
Pol. Industrial Las Torres, Calle Arrecife nº 6.
C.P.35010. Las Palmas de G. Canaria. Canarias, Spain.