

NORMATIVA DE CALZADO DE SEGURIDAD

Categoría de seguridad: Características del Calzado

- SB**Requerimientos Básicos; Puntera:
- Resistente a impactos 200 Julios
 - Resistente al aplastamiento por compresión de 15 Kn
- S1****SB** + Parte trasera cerrada, propiedades antiestáticas, absorción de energía en la zona del tacón.
- S2****S1** + resistencia a la penetración del agua y absorción de la zona superior (corte del calzado).
- S3****S2** + resistencia a la perforación de la suela, suela con resaltes.
- P** Resistencia de la suela a la perforación.
- HRO** Resistencia al calor por contacto
- SRC** Resistencia al deslizamiento.



Tecnologías

Dry'n Air

Sistema pies secos Dry'n Air: tecnología patentada por **Base Protection** que garantiza la recirculación del aire en el zapato: puede estar integrada en la suela (Línea Platinum) o en la plantilla anatómica extraíble (Líneas Record, Planet y Miss Base).



El aire fresco que entra por el collarín trasero circula por los canales de la plantilla.



Al andar, la presión sobre el talón empuja el aire hacia delante, eliminando la humedad.



El aire caliente y húmedo es empujado hacia delante, eliminando el calor interno y manteniendo el pie seco.

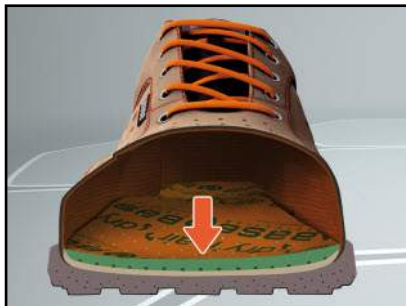
AirTech + TPU-Skin

Suela AirTech + tpu-skin: La auténtica suela antifatiga. Una exclusiva tecnología patentada por Base Protection, que permite reducir el grosor del piso, la parte más pesada y rígida de la suela, obteniendo valores nunca logrados anteriormente en el mercado.

Resultado: **mayor elasticidad y un elevado efecto amortiguador.**



La parte externa de la suela se reduce a una fina película de 0,2 milímetros de espesor. Una "piel" más resistente a las flexiones y a la abrasión.



Gracias a la mayor elasticidad y la menor presión sobre el metatarso parece que se camina por encima de una suave alfombra.



Con la reducción del grosor del piso, aumenta el espesor de la entresuela Airtech, suave y elástica, que amortigua y distribuye el peso del cuerpo.

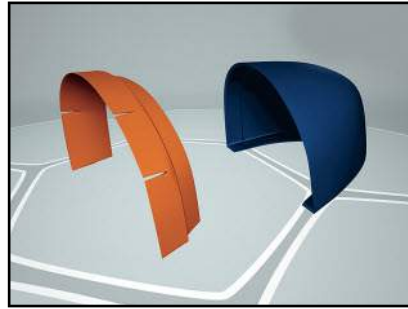


SlimCap

Puntera no metálica SlimCap: ligera, más elástica que las punteras metálicas, amagnética y termoaislante. **Garantiza un mayor confort sin descuidar la estética.**



Espesor reducido en la punta de 6,5 mm, entre los más bajos respecto a las punteras no metálicas del mercado: mayor espacio para los dedos.



Banda protectora perfectamente moldeada a la puntera: elimina el riesgo de que se despegue accidentalmente y las consecuentes presiones y dolores sobre los dedos.



Sin presión en los dedos y sin dolor.

SmellStop

Forro 100% antibacteriano Smellstop: forro con tratamiento antibacteriano permanente que impide la proliferación de microorganismos, tales como bacterias y hongos responsables de los malos olores y micosis. Con SmellStop el pie permanece siempre sano.



Gracias al tratamiento antibacteriano permanente, SmellStop reduce el riesgo de infecciones y hongos causados por el sudor. La innovadora tecnología aporta al calzado un ambiente más higiénico y saludable,



El tratamiento está garantizado para toda la duración del calzado.

iDaptive

Es la tecnología revolucionaria realizada por Base Protection para la nueva línea de calzado Kaptiv

Idaptive: es el sistema inteligente que se adapta al pie para ofrecerte una increíble sensación de confort dinámico, tiene un comportamiento variable que cambia según el tipo de trabajo, para garantizar la seguridad y el confort en cada situación.



Garantiza un efecto antifatiga restituyendo parte de la energía absorbida, de una manera biomecánicamente compatible con el ciclo de la caminata.



Garantiza la adaptación instantánea a las diferentes condiciones de uso, gracias a la geometría variable del sistema.



Garantiza el control de la estabilidad en condiciones extremas manteniendo constantemente el pie y las articulaciones centradas, reduciendo los riesgos de trauma y esguinces.



Pol. Industrial los Majuelos, Calle Puntallana nº6.
C.P. 38108. La Laguna. Tenerife · Canarias, Spain
Tfno: +34 922 824 140 · Fax: +34 922 824 320

www.bonnet.es



Pol. Industrial Las Torres, Calle Arrecife nº 6.
C.P.35010. Las Palmas de G. Canaria. Canarias, Spain.
Tfno: +34 928 411 287 · Fax: +34 928 428 591



Calzado **SPORT SMART** Mod. B0155



Características Técnicas:

- Corte: Piel serraje afelpado.
- Plantilla: Fresh'n Flex.
- Suela: Defaticante Air Tech.
- Forro: Tejido 3D ultratranspirante.
- Puntera de acero.
- Categoría: S1 P SRC



Calzado **TITANIUM Soldador** Mod. B0410

Características Técnicas:

- Corte: Piel flor.
- Plantilla: Fresh'n Flex.
- Suela: Air Tech bidensidad PU/HRO.
- Forro: Tejido 3D ultratranspirante.
- Puntera de acero.
- Categoría: S3 HRO SRA



Calzado **LYCRA MECHANIC** Mod. B0440



Características Técnicas:

- Corte: Piel serraje afelpado.
- Plantilla: Fresh'n Flex.
- Suela: Air Tech bidensidad + PU/Tpu-Skin.
- Forro: Tejido 3D ultratranspirante.
- Puntera de acero.
- Categoría: S1 SRC



Calzado **GOLF** Mod. B0607



Características Técnicas:

Corte: Microfibra.
Plantilla: Fresh'n Flex + plantilla Dry'n Air.
Suela: Antifatiga Air Tech + Tpu-Skin con perfil bajo.
Forro: SmellStop 100% forro antibacteriano.
Puntera no metálica SlimCap.
Categoría: S1P SRC



Calzado **BE-POWERFUL** Mod. B0897

Características Técnicas:

Corte: Piel y tejido técnico hidrofugado con membrana OutDry impermeable.
Plantilla: Fresh'n Flex.
Suela: Antifatiga Air Tech + Tpu-Skin Tecnología Life Plus.
Forro: SmellStop 100% forro antibacteriano.
Puntera no metálica SlimCap.
Categoría: S3 WR SRC



Calzado **BE-JOY** Mod. B0874



Características Técnicas:

Corte: Piel engrasada hidrofugada.
Plantilla: Fresh'n Flex.
Suela: Air Tech bidensidad + PU/Tpu-Skin.
Forro: SmellStop 100% forro antibacteriano.
Puntera no metálica SlimCap.
Categoría: S3 SRC



Calzado **PULSAR** Mod. B0952

Características Técnicas:

Corte: Tejido técnico hidrofugado 3D.
Plantilla: Fresh'n Flex.
Suela: Antifatiga Air Tech.
Forro: SmellStop 100% forro antibacteriano.
Puntera no metálica SlimCap.
Categoría: S1 P SRC



Calzado **FRISBEE** Mod. B0647



Características Técnicas:

Corte: Microfibra.
Plantilla: Fresh'n Flex + plantilla Dry'n Air.
Suela: Antifatiga Air Tech + Tpu-Skin con perfil bajo.
Forro: SmellStop 100% forro antibacteriano.
Puntera no metálica SlimCap.
Categoría: S1 P ESD SRC



Calzado **JUMP** Mod. B0615

Características Técnicas:

Corte: Tejido técnico 3D.
Plantilla: Fresh'n Flex + Dry'n Air con recirculación de aire antifatiga.
Suela: Air Tech bidensidad + PU/Tpu-Skin.
Forro: SmellStop 100% forro antibacteriano.
Puntera no metálica SlimCap.
Categoría: S1 P SRC



Calzado **SMASH** Mod. B0672



Características Técnicas:

Corte: Piel serraje afelpado.
Plantilla: Fresh'n Flex + plantilla Dry'n Air.
Suela: Antifatiga Air Tech + Tpu-Skin con perfil bajo.
Forro: SmellStop 100% forro antibacteriano.
Puntera no metálica SlimCap.
Categoría: S1 P SRC



Calzado **CLIMB** Mod. B0618

Características Técnicas:

Corte: Piel serraje afelpado.
Plantilla: Fresh'n Flex + plantilla Dry'n Air.
Suela: Antifatiga Air Tech + Tpu-Skin con perfil bajo.
Forro: SmellStop 100% forro antibacteriano.
Puntera no metálica SlimCap.
Categoría: S1 P SRC



K-TREK B1005B

Línea KAPTIV™ El primer calzado con confort dinámico

Plantilla anatómica extraíble y perfumada, con recirculación de aire. Está dotada con un sistema de canales y agujeros que favorecen la circulación de aire entre el pie y la suela. RESULTADO: **máxima transpirabilidad y pie seco.**

Forro de **tela técnica 3D** para una máxima transpirabilidad con **tratamiento antibacteriano**: reducción permanente de olor
=> combate la proliferación de bacterias y **derrota a los malos olores**

Sistema de cierre **BOA®** Microregulable, fácil de abrir y de cerrar, ajuste constante

Puntera de aluminio resistente a la abrasión para una mayor duración.



Inserto de tela balística **0mm de perforación Nueva norma 20345:2011** (4,5mm uñas - fuerza 1100 Newton).

Idaptive: Sistema inteligente y activo con aspecto variable **para un confort dinámico**. Se adapta a las diversas condiciones de uso del calzado: disipa la energía, estabiliza la caminata, ayuda a adquirir una postura correcta y coloca el pie en su eje, reduciendo el riesgo.

Estabiliza el pie

El sistema mantiene el **pie centrado** incluso en los **movimientos de supinación y pronación**, proporcionando un beneficio para las articulaciones del cuerpo.

Amortigua el movimiento

El sistema **absorbe gradualmente la energía** producida entre el impacto del pie y el impacto contra la superficie, **reduciendo al máximo la sensación de shock**.

Disipa la energía

Aligerando las articulaciones y restaurando las condiciones biomecánicas óptimas. Cuanto más fuerte sea el impacto, más energía disipa el sistema.

Devuelve

La cantidad justa de energía a una velocidad compatible **con los movimientos del pie**.

Características Técnicas:

Corte: Tejido transpirante.

Plantilla: Fresh'n Flex + plantilla Dry'n Air Omnia.

Suela: Bidensidad PU/Caucho nitrilo HRO.

Forro: SmellStop 100% forro antibacteriano.

Puntera de aluminio.

Categoría: S1P HRO SRC



Pol. Industrial los Majuelos, Calle Puntallana nº6.
C.P. 38108. La Laguna. Tenerife · Canarias, Spain
Tfno: +34 922 824 140 · Fax: +34 922 824 320

www.bonnet.es



Pol. Industrial Las Torres, Calle Arrecife nº 6.
C.P.35010. Las Palmas de G. Canaria. Canarias, Spain.
Tfno: +34 928 411 287 · Fax: +34 928 428 591

K-BALANCE B1006A

Línea KAPTIV™ El primer calzado con confort dinámico

Plantilla anatómica extraíble y perfumada, con recirculación de aire. Está dotada con un sistema de canales y agujeros que favorecen la circulación de aire entre el pie y la suela. RESULTADO: **máxima transpirabilidad y pie seco.**

Forro de **tela técnica 3D** para una máxima transpirabilidad con **tratamiento antibacteriano**: reducción permanente de olor
=> combate la proliferación de bacterias y **derrota a los malos olores**

Sistema de cierre regulable.

Puntera de aluminio resistente a la abrasión para una mayor duración.



Inserto de tela balística **0 mm de perforación Nueva norma 20345:2011** (4,5mm uñas - fuerza 1100 Newton).

Idaptive: Sistema inteligente y activo con aspecto variable **para un confort dinámico**. Se adapta a las diversas condiciones de uso del calzado: disipa la energía, estabiliza la caminata, ayuda a adquirir una postura correcta y coloca el pie en su eje, reduciendo el riesgo de traumas o esguinces.

Estabiliza el pie

El sistema mantiene el **pie centrado** incluso en los **movimientos de supinación y pronación**, proporcionando un beneficio para las articulaciones del cuerpo.

Disipa la energía

Aligerando las articulaciones y restaurando las condiciones biomecánicas óptimas. Cuánto más fuerte sea el impacto, más energía disipa el sistema.

Amortigua el movimiento

El sistema **absorbe gradualmente la energía** producida entre el impacto del pie y el impacto contra la superficie, **reduciendo al máximo la sensación de shock**.

Devuelve

La **cantidad justa de energía** a una velocidad compatible **con los movimientos del pie**.

Características Técnicas:

Corte: Tejido transpirante.

Plantilla: Fresh'n Flex + plantilla Dry'n Air Omnia.

Suela: Bidensidad PU/Caucho nitrilo HRO.

Forro: SmellStop 100% forro antibacteriano.

Puntera de aluminio.

Categoría: S1P HRO SRC



TF

www.bonnet.es

GC

Pol. Industrial los Majuelos, Calle Puntallana nº6.
C.P. 38108. La Laguna. Tenerife · Canarias, Spain
Tfno: +34 922 824 140 · Fax: +34 922 824 320

Pol. Industrial Las Torres, Calle Arrecife nº 6.
C.P.35010. Las Palmas de G. Canaria. Canarias, Spain.
Tfno: +34 928 411 287 · Fax: +34 928 428 591